

## Programa

# Curso Instalador de piscina de material compuesto y equipamiento para piscina



En la instalación de piscinas existen procesos establecidos que funcionan en la práctica, pero ¿a qué costo? Es evidente que muchos de estos procedimientos pueden mejorarse con una visión técnica. Ante el crecimiento en la demanda de instalación de piscinas que acompañan el aumento de la tasa de construcción en la Ciudad de Córdoba y alrededores, se presenta como un desafío a futuro la adquisición de personal capacitado que responda a las necesidades de este crecimiento, y brindar de esta manera una oferta competente en el mercado laboral. Por lo que es crucial asesorar a los futuros instaladores para optimizar la toma de decisiones y clarificar los procesos.

## **Temario a Desarrollar**

### **Unidad 1 - Gestión**

¿Cuál es la función de un capataz?. Relaciones interpersonales con clientes y personas externas a la obra. Organización, planificación y coordinación de personal. Finanzas. Introducción a Google sheet.

### **Unidad 2 – Piscinas Prefabricadas**

Fibra de vidrio. PRFV. Diferencia entre la Fibra de vidrio y el PRFV. ¿Por qué se usa PRFV en piscinas prefabricadas? Piscinas prefabricadas de PRFV vs hormigón. Ficha técnica.

### **Unidad 3 – Fabricación**

Proceso general de piscinas.

### **Unidad 4 – Higiene y Seguridad**

¿Por qué es importante? Uso correcto de las herramientas. Elementos de seguridad.

### **Unidad 5 – Planos**

Elementos constitutivos. Pasos a seguir. Plano ejemplo.

### **Unidad 6 – Instalación**

**Estudio de sitio.** Materiales. Visita de terreno.

**Obra gruesa.** Replanteo. Excavación. Zona de circulación. Transporte de piscina y materiales. Compactación. Base de asiento con arena cemento (cama de arena).

Colocación del casco. Posicionamiento de la piscina. Nivelación y apuntalamiento. Relleno inicial. Camión cisterna para igualar presiones. Relleno y compactación final. Contrapiso. Losetas atérmicas. Ejercicios prácticos de aplicación.

**Instalaciones complementarias.** Sistema de filtrado. Instalación equipo de filtrado. Conexión de equipos. Calefacción. Electricidad. Ejercicios prácticos de aplicación.

## **Unidad 7 – Mantenimiento**

Técnico. De uso.

## **Unidad 8 – Problemas y soluciones**

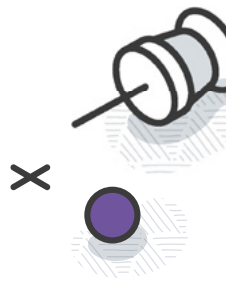
Ruptura de solado. Grieta, fisura en casco. Logística de obra frente a transporte de piscinas frente a construcciones existentes. Falla en suministro de agua. Componentes faltantes. Suministro eléctrico para probar instalación. Falta de organización, comunicación.

## **Unidad 9 – Casos aplicativos**

Manantiales. Tejas 2.

## **Objetivos**

- Incorporar habilidades de gestión y relaciones interpersonales.
- Incorporar conocimientos técnicos acerca de los diferentes procesos constructivos de piscinas, sus ventajas y desventajas.
- Conocer los procesos de fabricación de piscinas de fibra de vidrio.
- Desarrollar aptitudes que prevengan accidentes y errores constructivos en la ejecución de la obra de instalación de piscinas.
- Incorporar aptitudes para la interpretación de planos y documentación técnica afín.
- Desarrollar aptitudes en la instalación de piscinas y sus complementos.



## Metodología a utilizar

### Clases teórico/prácticas y prácticas aplicadas.

La teoría/práctica ocupa un 55 %, del total de horas restando un 45 % de horas prácticas aplicadas.

- Las clases teóricas/prácticas se realizarán en la Universidad Tecnológica Nacional FRC.
- Las clases prácticas aplicadas se realizarán en la empresa INDUSPLAST.

## Duración en horas de Dictado y Régimen de Cursado

Duración: **44 horas**

Dictado: **Presencial**

Cantidad de clases: **14**

## Bibliografía y Material didáctico

Se proveerá material bibliográfico elaborado por los docentes del Curso.

## Evaluación Final

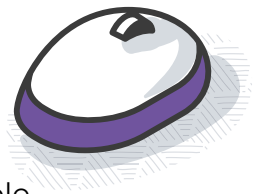
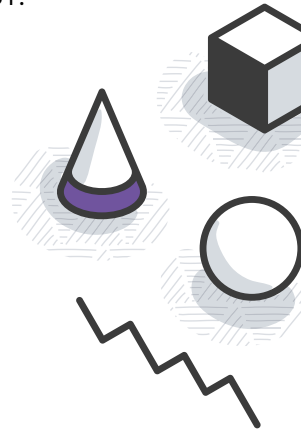
Examen Teórico-Práctico con preguntas a desarrollar, respuesta rápida, múltiple opción y ejercitación con prácticas numéricas y gráficas.

Examen recuperatorio con las mismas consideraciones del examen.

## Requisitos de Inscripción

Completar la ficha de pre-inscripción.

Abonar el arancel correspondiente.



## Número máximo y mínimo de asistentes

Mínimo: **20 participantes**

Máximo: **30 participantes**

## Régimen de Asistencia, Calificación y Promoción

Asistencia: **80 % de las clases**

Calificación: **Escala del 1 al 10. Se aprueba con nota igual o superior a 6.**

Promoción: **no aplicable.**

## Certificado a otorgar

Se otorgarán Certificados de Aprobación o Asistencia, de acuerdo a normativa, según corresponda.



Más información, fechas y preinscripciones



<https://portalseu.frc.utn.edu.ar/formaciones/instalador-de-piscina-de-material-compuesto-y-equipamiento-para-piscina/>

SECRETARÍA DE  
EXTENSIÓN  
UNIVERSITARIA  
UTN - FRC



UTN  
Facultad Regional Córdoba



[portalseu.frc.utn.edu.ar](https://portalseu.frc.utn.edu.ar)



@somoslaseu