

## Programa

# Introducción al Cálculo de Radioenlaces Troposférico



# Curso intensivo Teórico/Práctico

El curso de Introducción al Cálculo de Radioenlaces Troposférico esta destinado a estudiantes, técnicos y profesionales que desean iniciarse en este apasionante campo de las comunicaciones.

## Temario a Desarrollar

- . Propagación de las radioondas.**
- . Atenuación.**
- . Ecuación del RE.**
- . Cálculo de un RE.**
- . Cartografía básica.**
- . Relevamiento.**
- . Normativas de instalación y documentación básica.**
- . Manejo práctico de gestores de RE sobre equipos de comunicación.**

## Objetivos

Comprender el concepto de radioenlace de alcance óptico.

Comprender la estructura asociada a un RET.

Sintetizar los conceptos de pérdidas, ganancias y ruido asociados a un RE.

Aplicar técnicas de análisis y cálculo de RET.

Evaluar el esquema más aceptable de un RET a nivel sistémico.

# Duración en Horas de Dictado y Régimen de Cursado

**Curso intensivo Teórico/Práctico**

**Días de dictado:** 4 días

**Duración:** 20 horas reloj.

## Bibliografía y Material didáctico

**Incluye**

**Material bibliográfico:**

-Un libro sobre **“Introducción al Cálculo de Radioenlaces”**.

Danizio, Pedro. 6° Edición. 2021. Editorial Universitas.

-Acceso a planillas de tierra curva para diseño de RET en PDF.

-Acceso a soft didáctico de cálculo de RET, goldlink soft

-Acceso a campo virtual Moodle.

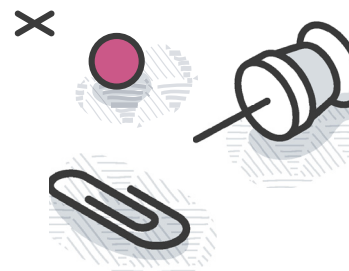
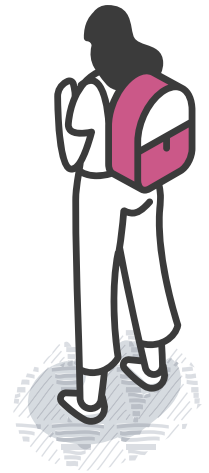
**Bibliografía a utilizar:**

**“Introducción al Cálculo de Radioenlaces”**.

Danizio, Pedro. 6° Edición. 2021. Editorial Universitas .

**Material de trabajo:**

Atento a la actividad práctica, el cursante debe traer hoja cuadriculada o milimetrada A4, calculadora, elementos de geometría, lápices y goma.



## Requisitos de Inscripción

Completar la ficha de pre-inscripción.

Abonar el arancel correspondiente.

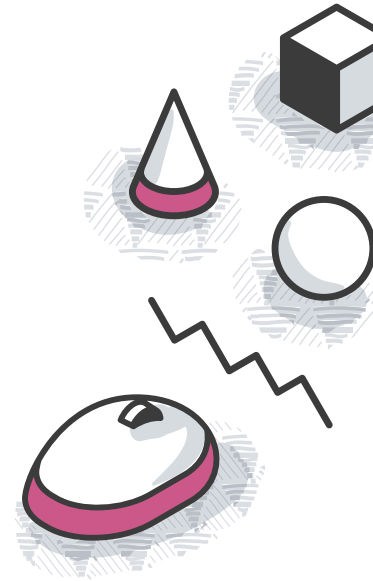
## Número máximo y mínimo de asistentes

Mínimo: **8 participantes**

Máximo: **35 participantes**

## Certificado a otorgar

Se otorgarán Certificados de Aprobación ó Asistencia, de acuerdo a normativa, según corresponda extendido por la SEU UTN FRC.



## Más información, fechas y preinscripciones



<https://portalseu.frc.utn.edu.ar/formaciones/introduccion-al-calculo-de-radioenlaces-troposfericos/>

SECRETARÍA DE  
EXTENSIÓN  
UNIVERSITARIA  
UTN - FRC



UTN  
Facultad Regional Córdoba



[portalseu.frc.utn.edu.ar](https://portalseu.frc.utn.edu.ar)



@somoslaseu